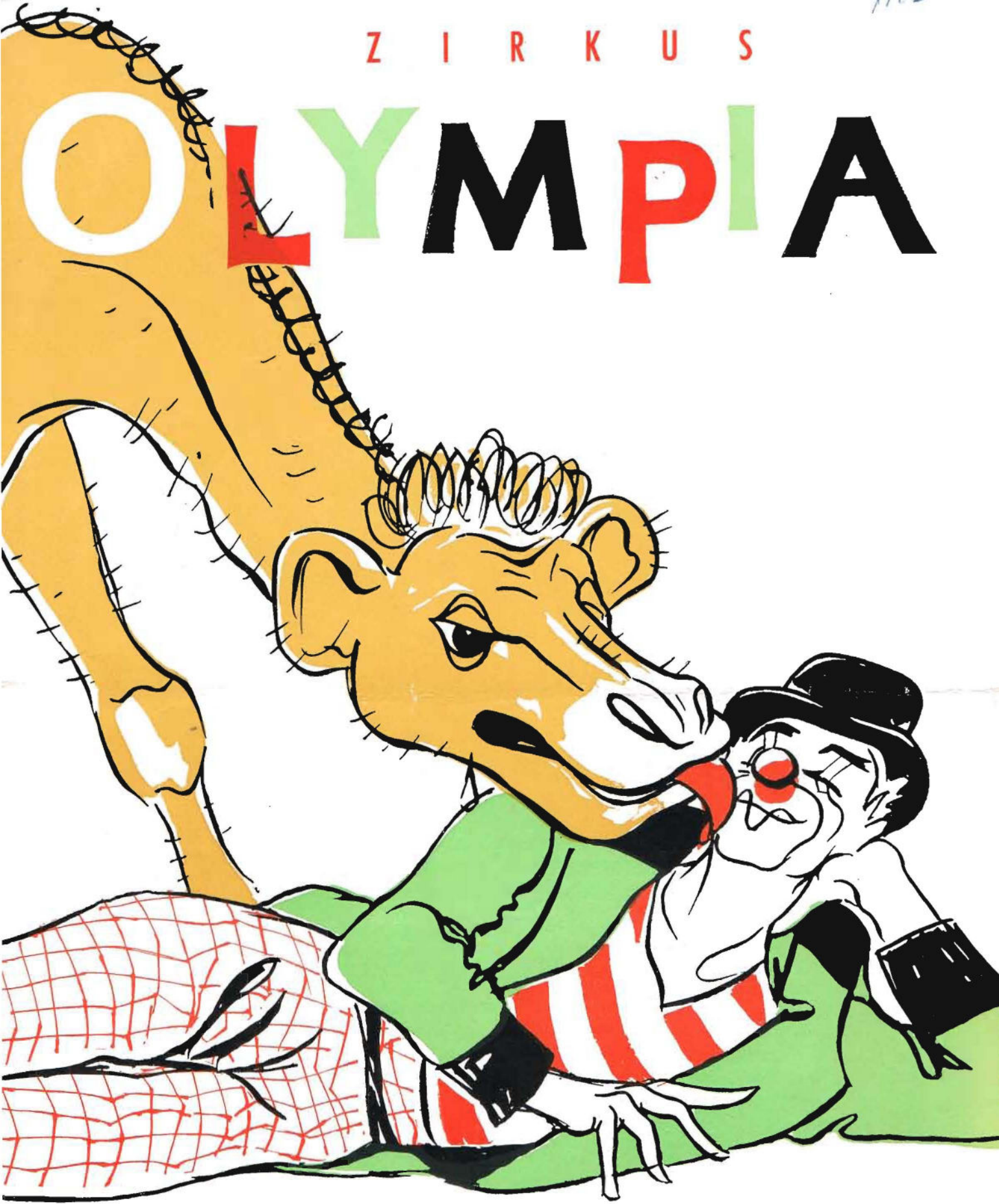


1962

Z I R K U S

OLYMPIA



PARADE DES LACHENS



VEB ZENTRAL-ZIRKUS · BERLIN W8 · OTTO-NUSCHKE-STR. 51
MIT SEINEN BETRIEBSTEILEN: AEROS – BUSCH – OLYMPIA

Gesamtleitung: Direktor Otto Netzker

BETRIEBSTEIL

ZIRKUS OLYMPIA

Betriebsleitung: Alexander Scheel

Technik Hans Bernsdorf
Zeltmeister Heinz Moczynski
Beleuchtung Manfred Jesse

Stallmeister Friedhelm Aurich
Fahrdienstleiter . . Horst Schreiterer
Grafik Kurt Koberstaedt

Gastspielvorbereitung, Werbung, Presse . . . Bringfried Grafe

und das OLYMPIA-Kollektiv

präsentieren Ihnen in der Sommersaison 1962

PARADE DES LACHENS

Willkommen im Zirkus Olympia!

Liebe Zirkusfreunde!

Bevor die vielen tausend Lichter unserer Zeltstadt aufflammen, der Gong den Beginn unserer Vorstellung ankündigt, festliche Musik ertönt und das Spiel in der Manege beginnt, lassen Sie uns etwas zu dem sagen, was Sie – als unser Gast – vielleicht interessieren wird.

Im Jahre 1960 gab der VEB Zentral-Zirkus auf dem VI. Deutschen Bauernkongreß die Verpflichtung ab, einen neuen Zirkusbetrieb zu schaffen, mit welchem es möglich sei, vorwiegend kleinere und mittlere Städte in den Bespielungsplan der volkseigenen Zirkusse aufzunehmen. Auch unsere Arbeiter und Bauern abseits der größeren Städte sollen künftig in größerem Umfang als bisher die Möglichkeit haben, Unterhaltung von hohem Niveau mit internationalen Spitzenleistungen der Artistik und Tierdressuren erleben zu können. Die Tournee des Jahres 1961, die durch die nördlichen Bezirke unserer Deutschen Demokratischen Republik führte, wurde zu einem großen kulturellen Erfolg und hat von der Zweckmäßigkeit dieses neu geschaffenen Zirkusbetriebes überzeugt. Der Name „Olympia“ wurde ihm gegeben, da der Zirkus – als unterhaltende kulturtragende Stätte – seinen Ursprung im Sportlichen, in der Beherrschung der Körper-Disziplinen, in der Liebe zum Tier und seiner Leistung sowie im Freuen an einem gesunden Humor hat.

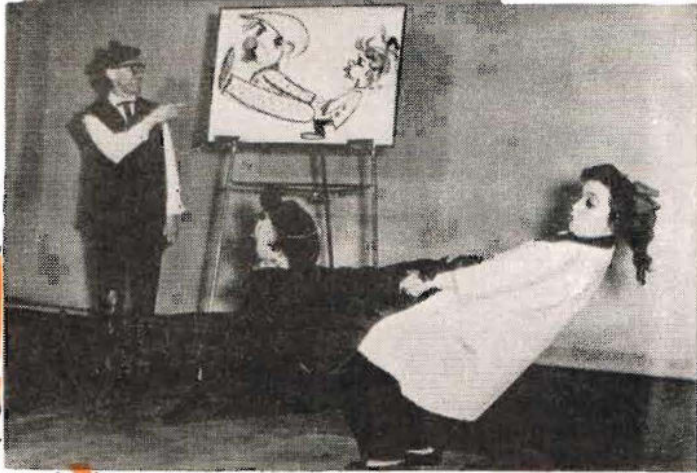
Wir gelten als der zur Zeit modernste reisende Zirkus der DDR. Wir sind vollmotorisiert, d. h. die transportmäßige Umsetzung unserer 110 Wohn- und Material- sowie Spezial-Tiertransportwagen erfolgt

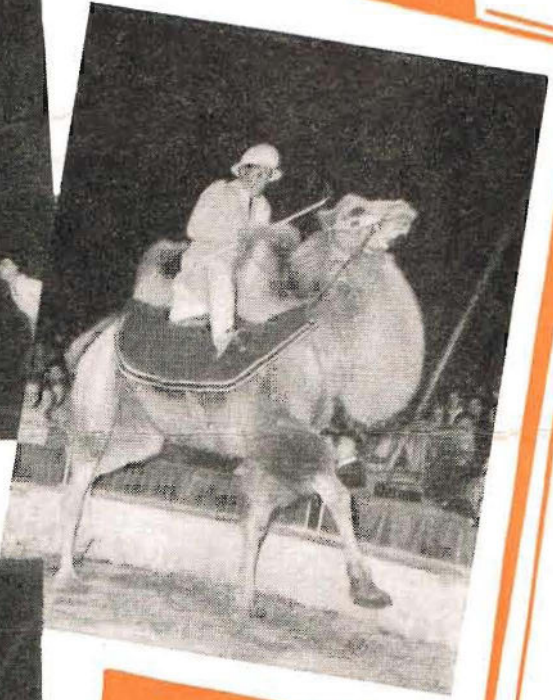
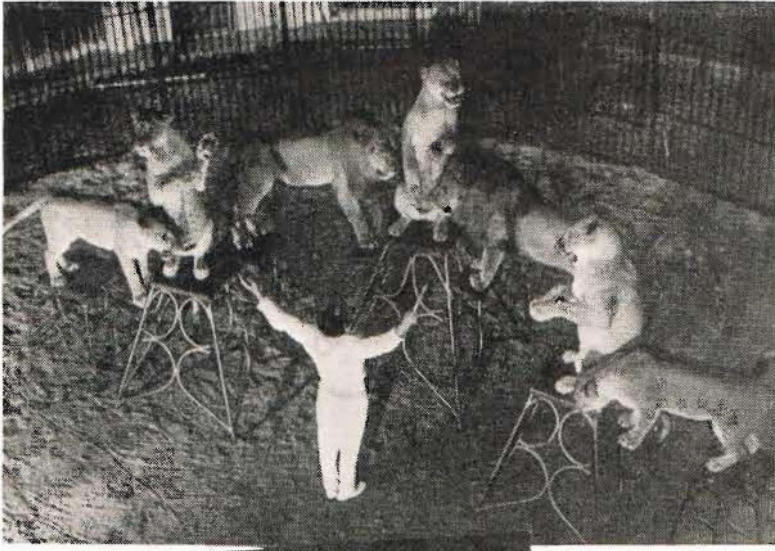
mit eigenem Kraftfahrzeugpark per Achse. Die dadurch erzielte Beweglichkeit und Unabhängigkeit von jeglichem Bahntransport gibt uns die Möglichkeit, auch kurzfristige Gastspiele durchführen zu können. Die Ausmaße unseres Zeltes, die technisch moderne Ausstattung desselben gestatten es uns, selbst in den Städten zu gastieren, wo auf Grund der bestehenden Platzverhältnisse ein anderer volkseigener Zirkus bislang nicht aufbauen konnte. Unser Staat ist reich an Zeichen tatkräftiger Gegenwart, Arbeitergeist und Arbeiterfleiß spricht aus ihnen. Großes entsteht nur in der Anspannung von Geist und Tatkraft. Anspannung aber wächst immer neu aus Entspannung. Wunsch und Absicht unseres Kollektivs ist es, Ihnen, eine den Leistungen unseres schaffenden Menschen würdige Form der Entspannung anzubieten, wozu auch in diesem Jahr wieder beste Leistungen auf dem Gebiet der Artistik und Zirkus aufgeboden werden.

Mögen Sie, liebe, verehrte Gäste, in ungetrübter Heiterkeit erholsame Entspannung bei uns finden. Unsere „Parade des Lachens“ wird dazu beitragen, Ihnen neue Schaffenskraft zur Erfüllung Ihrer täglichen Aufgaben zu geben und Sie aufs Neue für die Zirkuskunst begeistern. In diesem Sinne wünscht Ihnen das Kollektiv Ihres Zirkus Olympia

gute Unterhaltung!

Alexander Scheel, Betriebsleiter







ARADE

Regie: Alexander Scheel · Spielleitung: F

Blitzvoltigen und Tscherkessenreiterei ... Claus Ludwig

Jongleur zu Pferd ... Hasso Mettin

8er-Zug Lipizzaner und diverse da capo ... Gilbert Masché

Die Petsamos ... elegante Drahtseildarbietung

Rudelli Sisters ... anmutige Damenfußleiterbalancen

Die Kristellis ... Trampolin

Bill Terry und Cora ... Mexikanische Bullpeitschen- und Lassospiele

2 Arnos ... Mexikanische Marimbachau (CSSR)

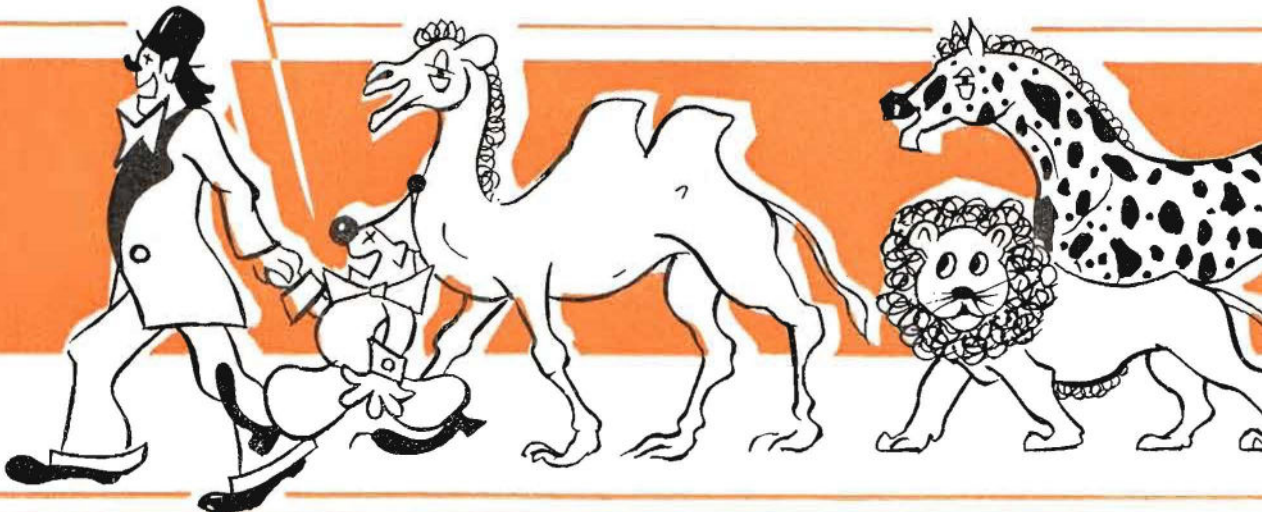
Die Original Wenzels ... Zwischenfälle im Atelier

Die beliebten Clowns Beppo, Klein-Otto und Caro

Große Löwengruppe in wilder Dressur ... Krystof Malek
(Sondergastspiel des Staatszirkus der CSSR)

Änderungen des Programms aus technischen Gründen, Krankheit usw. führen wir zwar nicht gern durch,
Besucher, welche in der Vorstellung bzw. auf dem Zirkusgelände

... und in der Pause? —



DES LACHENS

rwath-Caro • Musikalische Leitung: Walter Übermuth

1962

Die Berolinas... Anmut und Können am Hängeperche

Pas de deux... geritten von Monica und Hasso

6er-Zug Rappen... Werner Hädrich

Kamelfreiheit... dressiert und vorgeführt von Werner Hädrich

Hohe Schule auf dem weißen Kamel „Afra“... Gilbert Masché

Verkehrspferde... Erstmals in der DDR
Dressiert und vorgeführt von Gilbert Masché

Die 6 Köhlers... Schleuderbrettarbeit

Perry und Cornell... Komische Schlappseilkapriolen

Hannah Gibson... mit ihren 5 Hollywood-Schimpansen

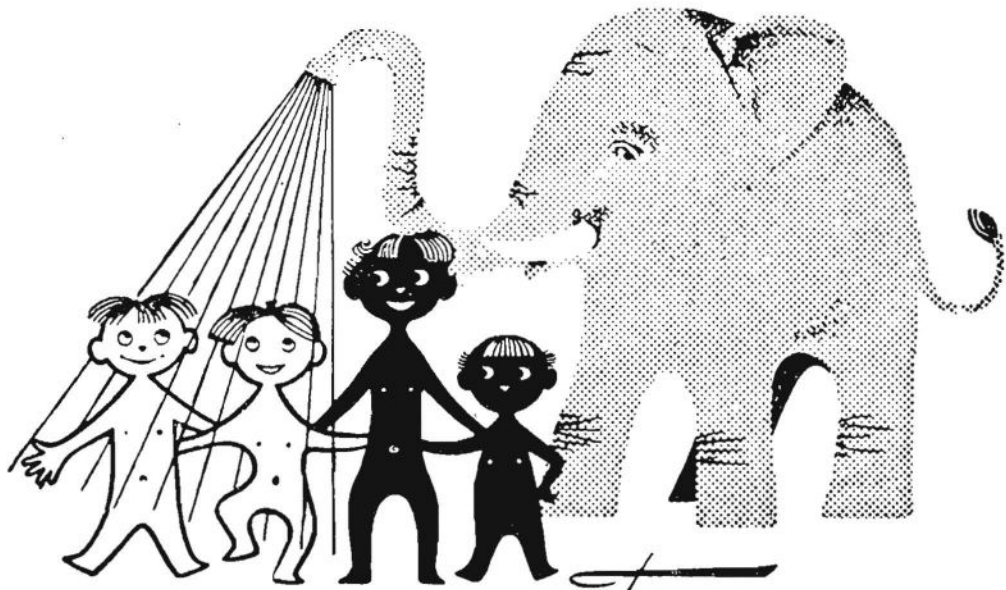
3 Landas... spritziger Musikalakt aus der CSSR

Großes Clownentree, Lachstürme von Stärke 12 um Hills komische Taxe

wir uns jedoch vor. Ärzte, die einen Anruf erwarten, werden gebeten, Platz und Sitznummer im Büro bekanntzugeben.
grafieren möchten, wollen bitte die Erlaubnis dazu vorher im Büro einholen.

in Besuch der TIERSCHAU!





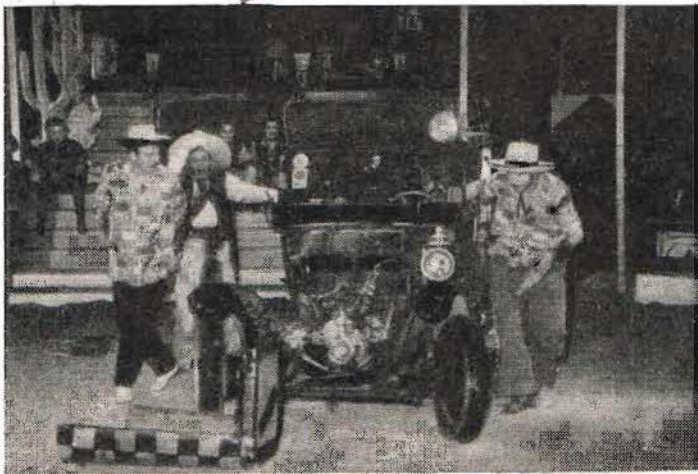
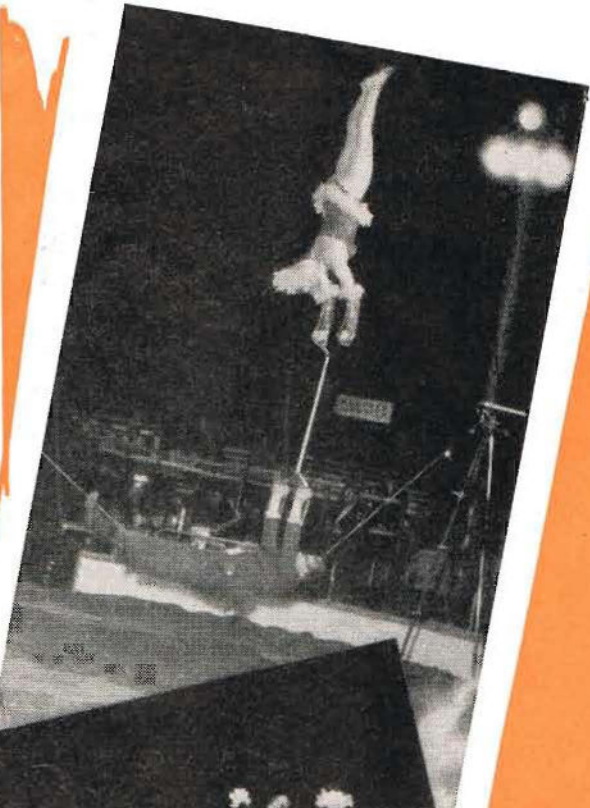
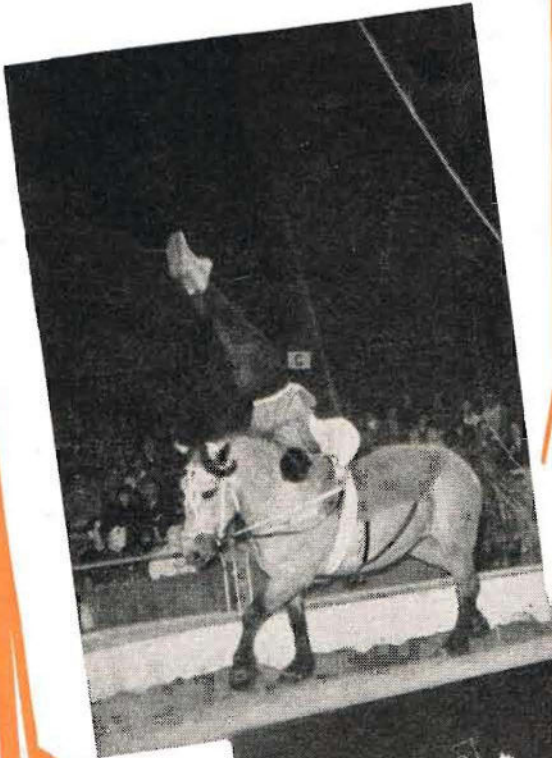
SEIFENBIEIN

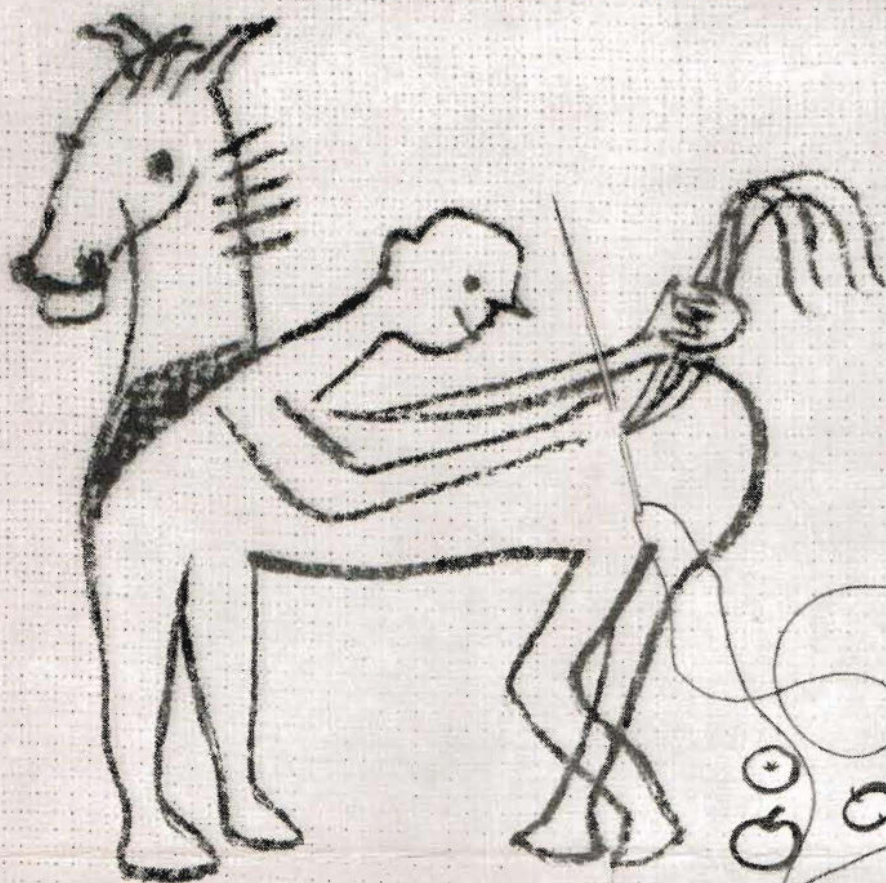
Feinseife

- Löst hartnäckigen Schmutz
- Reinigt Poren und Hautrillen
- Schaumkräftig in hartem Wasser und Seewasser
- Sparsam und ausgiebig im Verbrauch
- Stark überfettet, säure- und alkalifrei

Erhältlich zum Preise von 0,70 DM im Fachhandel

VEB FETTCHEMIE  KARL-MARX-STADT





MIT
Sehma Seide *
HÄLT
JEDE
NAHT

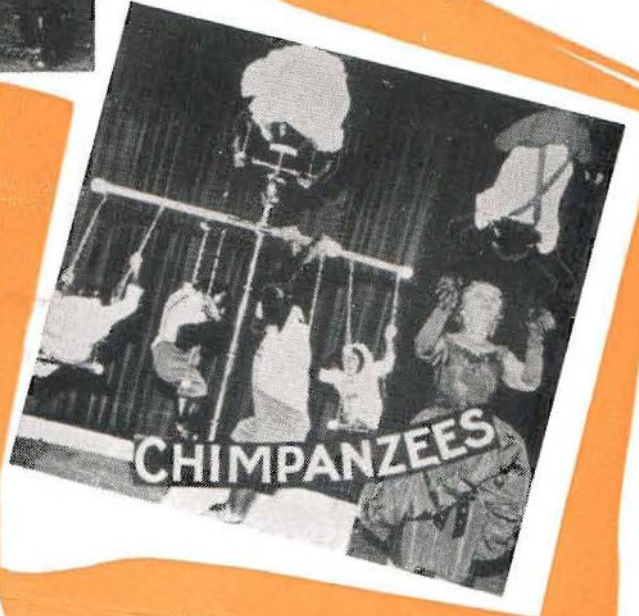


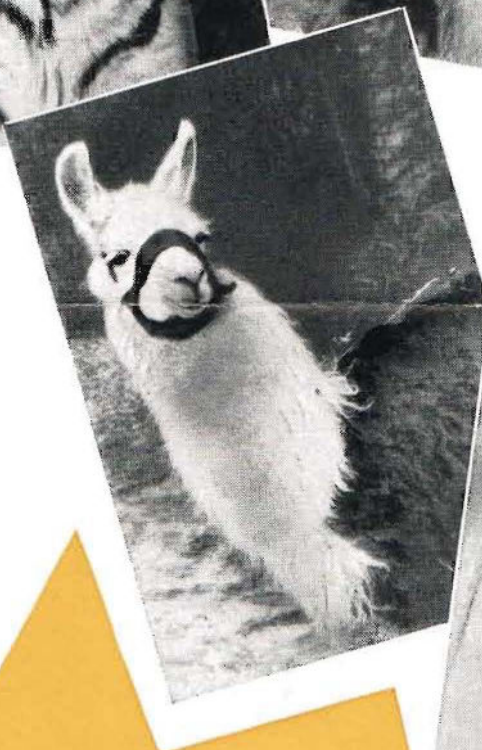
DÖHNEL

* ein Nähfaden aus echtem Naturseiden-Grège
für höchste Ansprüche,
reißfest, elastisch, verschleißfest, gut vernäher

360 Farben

VEB GARNVEREDLUNGSWERKE *Sehma* ERZGEBIRGE





In der zur Zeit größten
REISENDEN TIERSCHAU

sehen Sie erstklassiges Pferdmaterial, Löwen, Känguruh, Rhesusaffen, Tiger, Dromedare, Zebra, Zwergziegen, Lamas, Eisbären, Emu, Puma, Schimpansen, Braunbären und andere heimatliche Tiere und Exoten.

Täglich geöffnet von 9 bis 19 Uhr (an Aufbautagen 15 bis 19 Uhr)